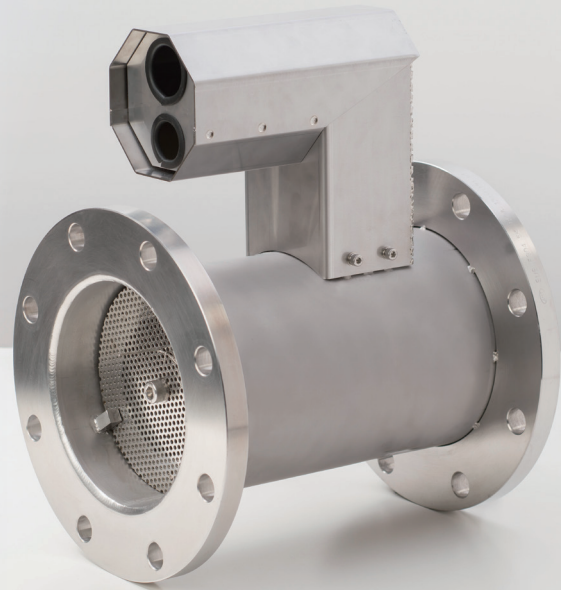


大流量気体加熱器

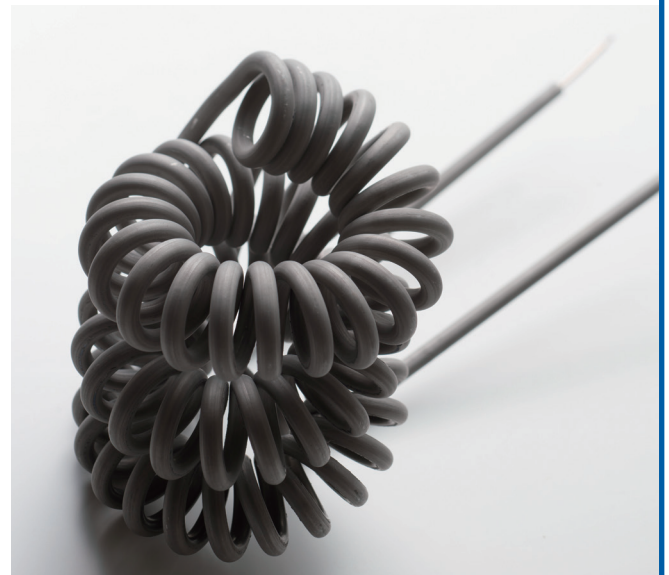
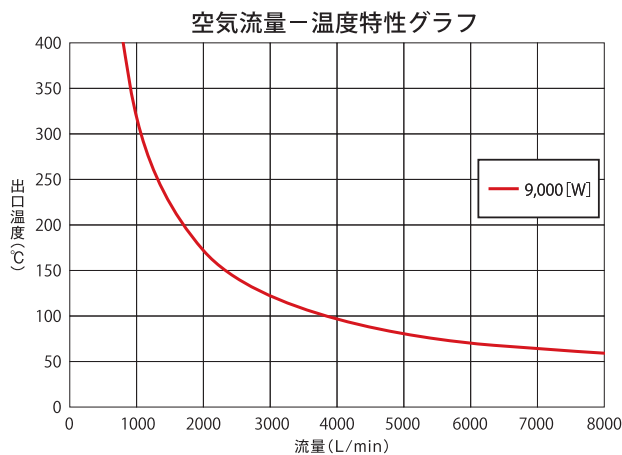
LFHシリーズ

「大流量気体加熱器」は、配管へ直接接続可能なインライン型のヒーターです。



◎大流量気体加熱器の特徴

- ・一般的なシェル型加熱器と比べて全長が半分程度になります。
- ・シーズヒーターを複雑に曲げ加工することにより、コンパクト化を実現。
- ・既設の配管に直接接続が可能なインライン型
- ・ヒーター容量 最大30kW程度。



◎大流量気体加熱器の用途

- ・空気、窒素ガス、アルゴンガス、水蒸気など様々な気体の加熱用途

◎製品ラインナップ

型式	電圧(V)	ヒーター容量(W)	フランジ	使用最高圧力
LFH-9.0	3φ 200	9,000	JIS 5K 150A	0.2MPaG

※他のヒーター容量も製作可能です、ご相談ください。